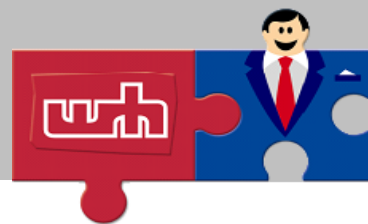


# Rentelijst: 13



MET INGANG VAN: 6 december 2011

## Comfort Lijn

	NHG	t/m 75%	t/m 110%	t/m 125%
<b>Trend Rente</b>				
2 jaar	4,05%	4,35%	4,45%	4,65%
3 jaar	4,10%	4,40%	4,50%	4,70%
4 jaar	4,25%	4,55%	4,65%	4,85%
5 jaar	4,25%	4,55%	4,65%	4,85%
6 jaar	4,45%	4,75%	4,85%	5,05%
7 jaar	4,65%	4,95%	5,05%	5,25%
8 jaar	4,85%	5,15%	5,25%	5,45%
9 jaar	4,85%	5,15%	5,25%	5,45%
10 jaar	5,00%	5,30%	5,40%	5,60%
15 jaar	6,15%	6,45%	6,55%	6,75%
<b>Vaste Rente</b>				
20 jaar*	6,25%	6,55%	6,65%	6,85%
25 jaar*	6,30%	6,60%	6,70%	6,90%
30 jaar*	6,30%	6,60%	6,70%	6,90%
<b>Profi Rente</b>				
Variabel	3,60%	3,90%	4,00%	4,20%
1 jaar	3,80%	4,10%	4,20%	4,40%

## Voordeel Lijn

	NHG	t/m 75%	t/m 110%	t/m 125%
<b>Voordeel Rente</b>				
1 jaar*	3,70%	4,00%	4,10%	4,30%
2 jaar	3,85%	4,15%	4,25%	4,45%
3 jaar	3,90%	4,20%	4,30%	4,50%
5 jaar	4,05%	4,35%	4,45%	4,65%
6 jaar	4,25%	4,55%	4,65%	4,85%
7 jaar	4,45%	4,75%	4,85%	5,05%
10 jaar	4,80%	5,10%	5,20%	5,40%
15 jaar	5,95%	6,25%	6,35%	6,55%
20 jaar*	6,05%	6,35%	6,45%	6,65%
25 jaar*	6,10%	6,40%	6,50%	6,70%
30 jaar*	6,10%	6,40%	6,50%	6,70%
<b>GHF toetsrente</b>		5,40%		
<b>Overbrugging</b>		4,40%		

De GHF toetsrente geldt voor leningen met een rentevaste periode tot 10 jaar, tenzij de werkelijke rente hoger is

### Aanvullende Informatie

- Raadpleeg de voorwaarden van de Comfort Lijn en Voordeel Lijn.
- Als een lopende hypotheek wijzigt, bijvoorbeeld omdat de rentevastperiode afloopt of vanwege verhuizing, dan wordt de risicoklasse-opslag aangepast naar de actuele opslagenstructuur. Voor bestaande Spaar-, Mens&leven- en Beleggings hypotheek die vóór 1-1-2009 zijn aangevraagd, geldt daarnaast dat een eventuele productopslag gehandhaafd blijft.
- De rentevastperioden 20, 25 en 30 jaar zijn alleen mogelijk in combinatie met een Woonfonds Spaarhypotheek.

#### Comfort Lijn

- Een variabele Profi Rente is niet mogelijk in combinatie met een Spaarhypotheek of Mens&leven Hypotheek in combinatie met het Spaarhypotheek Rente Fonds.

#### Voordeel Lijn

- 1 jaar rentevast is alleen mogelijk voor bestaande contracten.

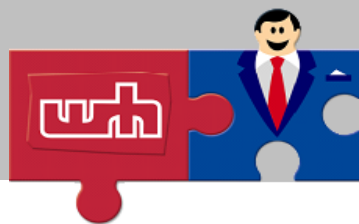


**Woonfonds  
Hypotheek**

— ONDERDEEL VAN ACHMEA —

Woonfonds Hypotheken, Postbus 54, 7300 AB Apeldoorn, Spoorlaan 298, 5017 JZ Tilburg.  
Internet: [www.woonfonds.nl](http://www.woonfonds.nl), E-mail: [info@woonfonds.nl](mailto:info@woonfonds.nl), Telefoon: (013) 461 2010.  
Woonfonds Hypotheken is een handelsnaam van Achmea Hypotheekbank N.V., K.v.K. 27154399.

# Rentelijst: 13a



MET INGANG VAN: 6 december 2011

## Comfort Lijn

	NHG	t/m 75%	t/m 110%	t/m 125%
<b>Component Rente</b>				
3 jaar	4,30%	4,60%	4,70%	4,90%
5 jaar	4,80%	5,10%	5,20%	5,40%
7 jaar	5,30%	5,60%	5,70%	5,90%
10 jaar	5,55%	5,85%	5,95%	6,15%
15 jaar	5,80%	6,10%	6,20%	6,40%
20 jaar*	6,30%	6,60%	6,70%	6,90%
25 jaar*	6,55%	6,85%	6,95%	7,15%
30 jaar*	6,80%	7,10%	7,20%	7,40%
<b>Tram Rente</b>				
3 jaar	4,10%	4,40%	4,50%	4,70%
5 jaar	4,25%	4,55%	4,65%	4,85%
7 jaar	4,65%	4,95%	5,05%	5,25%
10 jaar	5,00%	5,30%	5,40%	5,60%
15 jaar	6,15%	6,45%	6,55%	6,75%

### Aanvullende Informatie

- Raadpleeg de voorwaarden van de Comfort Lijn en Voordeel Lijn.
- Als een lopende hypotheek wijzigt, bijvoorbeeld omdat de rentevastperiode afloopt of vanwege verhuizing, dan wordt de risicoklasse-opslag aangepast naar de actuele opslagenstructuur. Voor bestaande Spaar-, Mens&leven- en Beleggingshypotheken die vóór 1-1-2009 zijn aangevraagd, geldt daarnaast dat een eventuele productopslag gehandhaafd blijft.
- De rentevastperioden 20, 25 en 30 jaar zijn alleen mogelijk in combinatie met een Woonfonds Spaarhypotheek.

### Comfort Lijn

- De Tram Rente en de Component Rente zijn alleen beschikbaar voor bestaande contracten.



**Woonfonds  
Hypotheken**

— ONDERDEEL VAN ACHMEA —

Woonfonds Hypotheken, Postbus 54, 7300 AB Apeldoorn, Spoorlaan 298, 5017 JZ Tilburg.  
Internet: [www.woonfonds.nl](http://www.woonfonds.nl), E-mail: [info@woonfonds.nl](mailto:info@woonfonds.nl), Telefoon: (013) 461 2010.  
Woonfonds Hypotheken is een handelsnaam van Achmea Hypotheekbank N.V., K.v.K. 27154399.