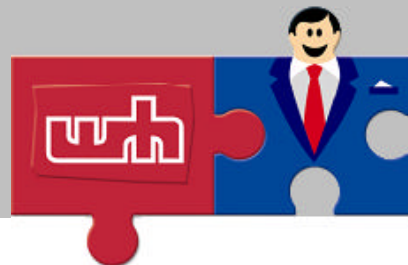


Rentelijst: 3



MET INGANG VAN 13 FEBRUARI 2008

Comfort Lijn

	NHG	t/m 75%	t/m 110%	t/m 125%
Trend Rente				
2 jaar	4,60%	4,70%	4,80%	4,90%
3 jaar	4,60%	4,70%	4,80%	4,90%
4 jaar	4,65%	4,75%	4,85%	4,95%
5 jaar	4,70%	4,80%	4,90%	5,00%
6 jaar	4,80%	4,90%	5,00%	5,10%
7 jaar	4,85%	4,95%	5,05%	5,15%
8 jaar	4,90%	5,00%	5,10%	5,20%
9 jaar	4,95%	5,05%	5,15%	5,25%
10 jaar	5,00%	5,10%	5,20%	5,30%
15 jaar	5,20%	5,30%	5,40%	5,50%

Vaste Rente

20 jaar	5,25%	5,35%	5,45%	5,55%
25 jaar	5,30%	5,40%	5,50%	5,60%
30 jaar	5,30%	5,40%	5,50%	5,60%

Profi Rente

Variabel	5,00%	5,10%	5,20%	5,30%
1 jaar	4,65%	4,75%	4,85%	4,95%

Rentegewinning

1e jaar	4,00%	4,10%	4,20%	4,30%
2e jaar	4,50%	4,60%	4,70%	4,80%
3e jaar	5,00%	5,10%	5,20%	5,30%
4e t/m 10e jaar	5,50%	5,60%	5,70%	5,80%

Vaste Switch Rente

5 jaar	4,90%	5,00%	5,10%	5,20%
10 jaar	5,20%	5,30%	5,40%	5,50%
15 jaar	5,45%	5,55%	5,65%	5,75%

Voordeel Lijn

	NHG	t/m 75%	t/m 110%	t/m 125%
Voordeel Rente				
2 jaar	4,35%	4,45%	4,55%	4,65%
3 jaar	4,35%	4,45%	4,55%	4,65%
5 jaar	4,45%	4,55%	4,65%	4,75%
6 jaar	4,55%	4,65%	4,75%	4,85%
7 jaar	4,60%	4,70%	4,80%	4,90%
10 jaar	4,75%	4,85%	4,95%	5,05%
15 jaar	4,95%	5,05%	5,15%	5,25%
20 jaar	5,00%	5,10%	5,20%	5,30%
25 jaar	5,05%	5,15%	5,25%	5,35%
30 jaar	5,05%	5,15%	5,25%	5,35%

Aanvullende Informatie:

- Raadpleeg voor de voorwaarden van de Voordeel Lijn www.woonfondsnet.nl
- Een variabele Profi Rente is niet mogelijk in combinatie met een Woonfonds Spaarhypothec
- Voor de volgende producten geldt een renteopslag van 0,2%: Spaarhypothec, Mens&leven Hypothec, Beleggen Preferent, Recreatiehypothec, Hypothec o.b.v. inkomensverklaring.

CHF Toetsrente Q1 5,30%

De CHF toetsrente geldt voor leningen met een rentevaste periode tot 10 jaar, tenzij de werkelijke rente hoger is

Overbrugging

1 jaar 5,70%

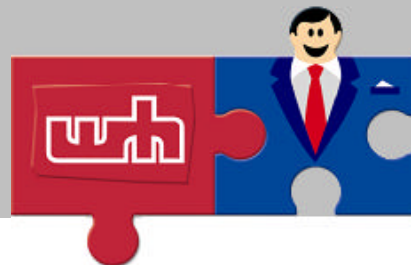


**Woonfonds
Hypotheek**

— ONDERDEEL VAN ACHMEA —

Woonfonds Hypotheken, Postbus 55, 5201 AB 's-Hertogenbosch, Hervenplein 2, 5232 JE 's-Hertogenbosch.
Internet: www.woonfonds.nl, E-mail: info@woonfonds.nl, Telefoon: (073) - 64 68 000, Telefax: (073) - 64 68 999.
Woonfonds Hypotheken is een handelsnaam van Achmea Hypothecbank N.V., K.v.K. 27154399.

Rentelijst: 3a



MET INGANG VAN 13 FEBRUARI 2008

Comfort Lijn

	NHG	t/m 75%	t/m 110%	t/m 125%
Component Rente				
3 jaar	5,15%	5,25%	5,35%	5,45%
5 jaar	5,65%	5,75%	5,85%	5,95%
7 jaar	6,15%	6,25%	6,35%	6,45%
10 jaar	6,40%	6,50%	6,60%	6,70%
15 jaar	6,65%	6,75%	6,85%	6,95%
20 jaar	7,15%	7,25%	7,35%	7,45%
25 jaar	7,40%	7,50%	7,60%	7,70%
30 jaar	7,65%	7,75%	7,85%	7,95%
Tram Rente				
3 jaar	4,60%	4,70%	4,80%	4,90%
5 jaar	4,70%	4,80%	4,90%	5,00%
7 jaar	4,85%	4,95%	5,05%	5,15%
10 jaar	5,00%	5,10%	5,20%	5,30%
15 jaar	5,20%	5,30%	5,40%	5,50%

Aanvullende Informatie:

- Disagio of het verwerken van afsluitprovisie in de contractrente is bij de Component Rente niet mogelijk.
- De Tram Rente, Component Rente en Palet Rente zijn alleen beschikbaar voor bestaande contracten.
- Voor de volgende producten geldt een opslag van 0,2%:
Spaarhypotheek, Mens&leven Hypotheek,
Beleggen Preferent, Recreatiehypotheek,
Hypotheek o.b.v. inkomensverklaring.



**Woonfonds
Hypotheek**

— ONDERDEEL VAN ACHMEA —

Woonfonds Hypotheken, Postbus 55, 5201 AB 's-Hertogenbosch, Hervenplein 2, 5232 JE 's-Hertogenbosch.
Internet: www.woonfonds.nl, E-mail: info@woonfonds.nl, Telefoon: (073) - 64 68 000, Telefax: (073) - 64 68 999.
Woonfonds Hypotheken is een handelsnaam van Achmea Hypotheekbank N.V., K.v.K. 27154399.