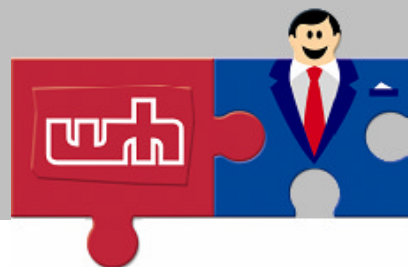


# Rentelijst: 16



MET INGANG VAN 19 OKTOBER 2007

## Comfort Lijn

|                           | NHG   | t/m 75% | t/m 110% | t/m 125% |
|---------------------------|-------|---------|----------|----------|
| <b>Trend Rente</b>        |       |         |          |          |
| 2 jaar                    | 5,15% | 5,25%   | 5,35%    | 5,45%    |
| 3 jaar                    | 5,20% | 5,30%   | 5,40%    | 5,50%    |
| 4 jaar                    | 5,20% | 5,30%   | 5,40%    | 5,50%    |
| 5 jaar                    | 5,25% | 5,35%   | 5,45%    | 5,55%    |
| 6 jaar                    | 5,25% | 5,35%   | 5,45%    | 5,55%    |
| 7 jaar                    | 5,25% | 5,35%   | 5,45%    | 5,55%    |
| 8 jaar                    | 5,30% | 5,40%   | 5,50%    | 5,60%    |
| 9 jaar                    | 5,30% | 5,40%   | 5,50%    | 5,60%    |
| 10 jaar                   | 5,35% | 5,45%   | 5,55%    | 5,65%    |
| 15 jaar                   | 5,50% | 5,60%   | 5,70%    | 5,80%    |
| <b>Vaste Rente</b>        |       |         |          |          |
| 20 jaar                   | 5,55% | 5,65%   | 5,75%    | 5,85%    |
| 25 jaar                   | 5,55% | 5,65%   | 5,75%    | 5,85%    |
| 30 jaar                   | 5,55% | 5,65%   | 5,75%    | 5,85%    |
| <b>Profi Rente</b>        |       |         |          |          |
| Variabel                  | 5,35% | 5,45%   | 5,55%    | 5,65%    |
| 1 jaar                    | 5,15% | 5,25%   | 5,35%    | 5,45%    |
| <b>Rentegewinning</b>     |       |         |          |          |
| 1e jaar                   | 4,35% | 4,45%   | 4,55%    | 4,65%    |
| 2e jaar                   | 4,85% | 4,95%   | 5,05%    | 5,15%    |
| 3e jaar                   | 5,35% | 5,45%   | 5,55%    | 5,65%    |
| 4e t/m 10e jaar           | 5,85% | 5,95%   | 6,05%    | 6,15%    |
| <b>Vaste Switch Rente</b> |       |         |          |          |
| 5 jaar                    | 5,45% | 5,55%   | 5,65%    | 5,75%    |
| 10 jaar                   | 5,55% | 5,65%   | 5,75%    | 5,85%    |
| 15 jaar                   | 5,75% | 5,85%   | 5,95%    | 6,05%    |

## Voordeel Lijn

|                       | NHG   | t/m 75% | t/m 110% | t/m 125% |
|-----------------------|-------|---------|----------|----------|
| <b>Voordeel Rente</b> |       |         |          |          |
| 2 jaar                | 4,95% | 5,05%   | 5,15%    | 5,25%    |
| 3 jaar                | 5,00% | 5,10%   | 5,20%    | 5,30%    |
| 5 jaar                | 5,05% | 5,15%   | 5,25%    | 5,35%    |
| 6 jaar                | 5,05% | 5,15%   | 5,25%    | 5,35%    |
| 7 jaar                | 5,05% | 5,15%   | 5,25%    | 5,35%    |
| 10 jaar               | 5,15% | 5,25%   | 5,35%    | 5,45%    |
| 15 jaar               | 5,30% | 5,40%   | 5,50%    | 5,60%    |
| 20 jaar               | 5,35% | 5,45%   | 5,55%    | 5,65%    |
| 25 jaar               | 5,35% | 5,45%   | 5,55%    | 5,65%    |
| 30 jaar               | 5,35% | 5,45%   | 5,55%    | 5,65%    |

### Aanvullende Informatie:

- Raadpleeg voor de voorwaarden van de Voordeel Lijn [www.woonfondsnet.nl](http://www.woonfondsnet.nl)
- Een variabele Profi Rente is niet mogelijk in combinatie met een Woonfonds Spaarhypothec
- Voor de volgende producten geldt een renteopslag van 0,2%: Spaarhypothec, Mens&leven Hypothec, Beleggen Preferent, Recreatiehypothec, Hypothec o.b.v. inkomensverklaring.

### CHF Toetsrente Q4

5,30%

De CHF toetsrente geldt voor leningen met een rentevaste periode tot 10 jaar, tenzij de werkelijke rente hoger is

### Overbrugging

1 jaar 6,20%

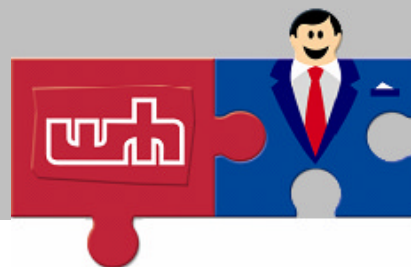


Woonfonds  
Hypotheken

— ONDERDEEL VAN ACHMEA —

Woonfonds Hypotheken, Postbus 55, 5201 AB 's-Hertogenbosch, Hervenplein 2, 5232 JE 's-Hertogenbosch.  
Internet: [www.woonfonds.nl](http://www.woonfonds.nl), E-mail: [info@woonfonds.nl](mailto:info@woonfonds.nl), Telefoon: (073) - 64 68 000, Telefax: (073) - 64 68 999.  
Woonfonds Hypotheken is een handelsnaam van Achmea Hypotheekbank N.V., K.v.K. 27154399.

# Rentelijst: 16a



MET INGANG VAN 19 OKTOBER 2007

## Comfort Lijn

|                        | NHG   | t/m 75% | t/m 110% | t/m 125% |
|------------------------|-------|---------|----------|----------|
| <b>Component Rente</b> |       |         |          |          |
| 3 jaar                 | 5,65% | 5,75%   | 5,85%    | 5,95%    |
| 5 jaar                 | 6,15% | 6,25%   | 6,35%    | 6,45%    |
| 7 jaar                 | 6,65% | 6,75%   | 6,85%    | 6,95%    |
| 10 jaar                | 6,90% | 7,00%   | 7,10%    | 7,20%    |
| 15 jaar                | 7,15% | 7,25%   | 7,35%    | 7,45%    |
| 20 jaar                | 7,65% | 7,75%   | 7,85%    | 7,95%    |
| 25 jaar                | 7,90% | 8,00%   | 8,10%    | 8,20%    |
| 30 jaar                | 8,15% | 8,25%   | 8,35%    | 8,45%    |

|                   |       |       |       |       |
|-------------------|-------|-------|-------|-------|
| <b>Tram Rente</b> |       |       |       |       |
| 3 jaar            | 5,20% | 5,30% | 5,40% | 5,50% |
| 5 jaar            | 5,25% | 5,35% | 5,45% | 5,55% |
| 7 jaar            | 5,25% | 5,35% | 5,45% | 5,55% |
| 10 jaar           | 5,35% | 5,45% | 5,55% | 5,65% |
| 15 jaar           | 5,50% | 5,60% | 5,70% | 5,80% |

|                    |       |       |       |       |
|--------------------|-------|-------|-------|-------|
| <b>Palet Rente</b> |       |       |       |       |
| Profiel Rood 5jr   | 5,18% | 5,28% | 5,38% | 5,48% |
| 10jr               | 5,21% | 5,31% | 5,41% | 5,51% |
| Profiel Groen 5jr  | 5,19% | 5,29% | 5,39% | 5,49% |
| 10jr               | 5,24% | 5,34% | 5,44% | 5,54% |
| Profiel Blauw 5jr  | 5,21% | 5,31% | 5,41% | 5,51% |
| 10jr               | 5,27% | 5,37% | 5,47% | 5,57% |

|                               |       |       |       |       |
|-------------------------------|-------|-------|-------|-------|
| <b>Toetsrente Palet Rente</b> |       |       |       |       |
| 10 jaar / rood                | 5,31% | 5,41% | 5,51% | 5,51% |
| 10 jaar / groen               | 5,30% | 5,40% | 5,50% | 5,50% |
| 10 jaar / blauw               | 5,31% | 5,41% | 5,51% | 5,51% |

### Aanvullende Informatie:

- Disagio of het verwerken van afsluitprovisie in de contractrente is bij de Component Rente niet mogelijk.
- De Tram Rente, Component Rente en Palet Rente zijn alleen beschikbaar voor bestaande contracten.
- Voor de volgende producten geldt een opslag van 0,2%:  
Spaarhypotheek, Mens&leven Hypotheek,  
Beleggen Preferent, Recreatiehypotheek,  
Hypotheek o.b.v. inkomensverklaring.



**Woonfonds  
Hypotheek**

— ONDERDEEL VAN ACHMEA —

Woonfonds Hypotheken, Postbus 55, 5201 AB 's-Hertogenbosch, Hervenplein 2, 5232 JE 's-Hertogenbosch.  
Internet: [www.woonfonds.nl](http://www.woonfonds.nl), E-mail: [info@woonfonds.nl](mailto:info@woonfonds.nl), Telefoon: (073) - 64 68 000, Telefax: (073) - 64 68 999.  
Woonfonds Hypotheken is een handelsnaam van Achmea Hypotheekbank N.V., K.v.K. 27154399.